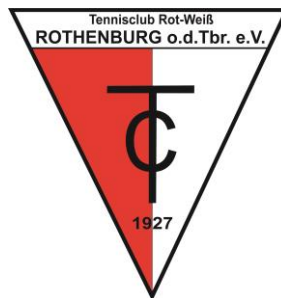


Strategiepapier

Tennisclub Rot-Weiß Rothenburg e.V.



Herrmann Schiffermüller, Erster Vorstand

15.03.2017 (Version 1.5)

Wo stehen wir Stand heute mit dem Club?

Wo wollen wir die nächsten Jahre hin?

Welche Maßnahmen werden getroffen?

So sind unsere Stärken und Schwächen?

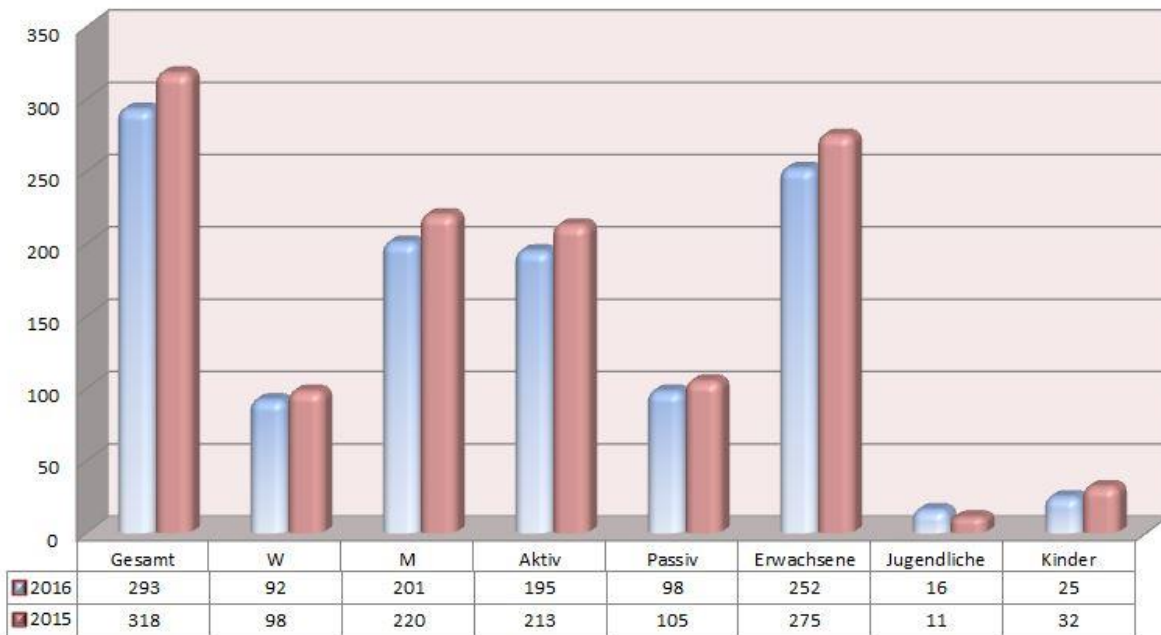
Struktur der TCR-Vorstandschaft

Selbstkonzept und Kodex

Wo stehen wir Stand heute mit dem Club?

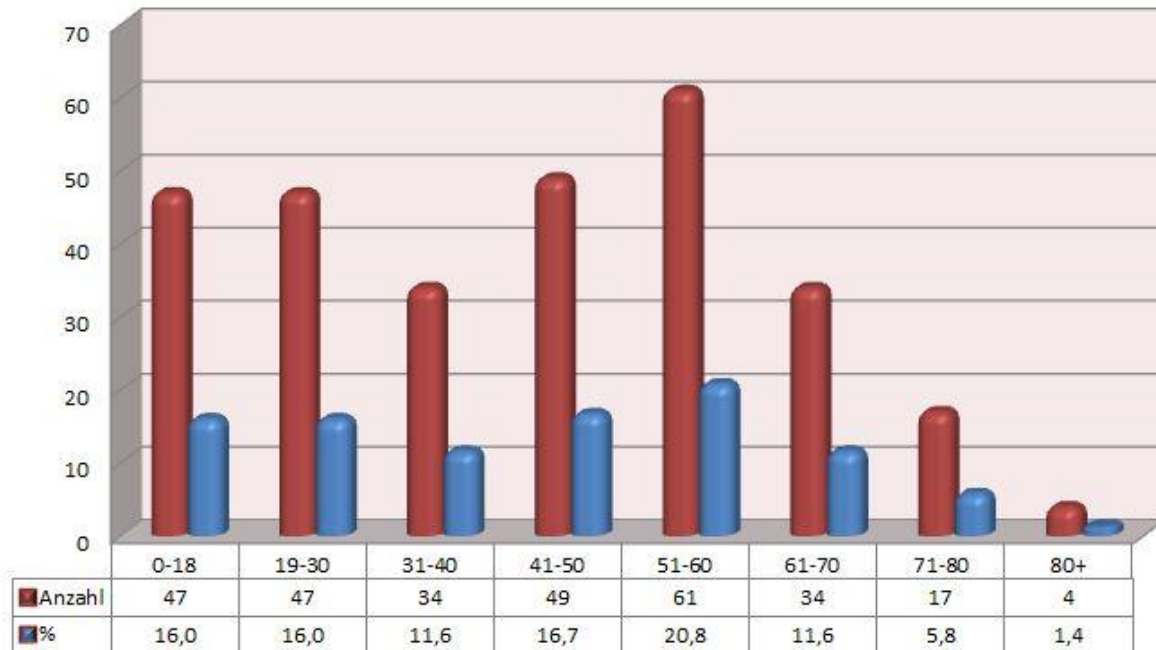
Der Tennisclub Rothenburg besteht derzeit aus 297 Mitgliedern, mit konstanter Tendenz, was die Anzahl betrifft. Hauptfokus und Strategie des Clubs ist die Förderung des Tennis Breiten- und Mannschaftssports und der Jugendarbeit, so wie der Erhalt der Tennisanlage am Philosophenweg in Rothenburg. Auffallend ist die relativ hohe Anzahl von passiven Mitgliedern, die exakt ein Drittel der Gesamtmitgliederzahl ausmachen und sich auch nur sehr sporadisch am Clubleben beteiligen.

Übersicht Mitglieder



Sorgen bereitet auch der aktuelle Altersdurchschnitt der Mitglieder des Tennisclubs, dieser liegt derzeit bei fast fünfzig Jahren und kann ohne den Zugewinn von neuen jüngeren Mitgliedern nicht wesentlich verringert werden (siehe folgende Graphiken). Die Anzahl der Jugendlichen im Club ist derzeit weitestgehend konstant und diese werden vom Jugendwart und von einem Trainerteam umfassend betreut.

Altersstruktur



Finanziell steht der Tennisclub Rothenburg derzeit gut da, ist aber zu einem großen Teil von externen Sponsorengeldern (maßgeblich durch das Jugendförderpaket) abhängig, um nicht in die roten Zahlen zu rutschen. In den Jahren 2014 und 2015 lagen die Einnahmen durch Förderer bei etwa 20% des Gesamtumsatzes des Clubs. Einer der größten Kostenpunkte sind neben dem Unterhalt der Tennisanlage (vor allem der Tennisplätze), die Nebenkosten für Energie (Wasser und Kanal). Diese Kosten steigen beinahe analog mit der Witterung im Sommer, da dadurch deutlich mehr Wasser zum Spritzen der Tennisplätze benötigt wird.

Gute Einnahmen erzielt der Tennisclub ebenfalls durch interne und externe Veranstaltungen, wie Sommerfest, Sparkassencup und LK-Turniere, die vom Verein eigenständig geplant und durchgeführt werden.

Im sportlichen Bereich hat der Club in neue Trainer (vornehmlich für den Jugendbereich) investiert und hat derzeit neben einer Tennishelferin, sieben ausgebildete C- und einen B-Trainer in den eigenen Reihen, die neben vereinsinternen Trainings (für die Jugend übernimmt der Tennisclub die Kosten), auch private Trainings für die Mitglieder anbieten.

Hervorzuheben ist die Öffentlichkeitsarbeit des Vereins, die neben einer informativen und gut gepflegten Internetseite (www.tc-rothenburg.de) auch über die anderen Medien unseren Club nach außen und innen gut informiert und repräsentiert.

Wo wollen wir die nächsten Jahre hin?

Welche strategischen und taktischen Ziele verfolgt die aktuelle Vorstandschaft, um den Tennisclub Rothenburg noch weiter zukunftsfähig zu gestalten?

Im Bereich der Mitglieder

- Ab dem Jahre 2017 wieder 300+ Mitglieder im Verein
- Anteil der Jugendlichen über 20% (wären circa 60) zu steigern und langfristig zu halten
- Den aktuellen Anteil von passiven Mitgliedern auf unter 80 der Gesamtmitgliederzahl zu senken und diese in den passiven Bereich zu überführen (etwa 20 Leute in 2016/2017)

Im Bereich der Mannschaften

- Anzahl der sechs Erwachsenenmannschaften die an der Medenrunde teilnehmen, auch in 2017 zu halten
- Ab 2018 eine zweite Damenmannschaft im Seniorinnen Bereich (ab 40 Jahre)
- Alle Erwachsenenmannschaften mindestens in der Bezirksklasse zu halten oder weiter nach vorne bringen
- Im Jugendbereich ab 2018 wieder drei Mannschaften im Spielbetrieb etablieren

Im Bereich zu der Außenwirkung

- Der Tennisclub als Aushängeschild und Vorbild für die Rothenburger Vereine (der „geilste Verein in ganz Rothenburg“)
- Vorbild zu den Themen Integration, Wohltätigkeit und Jugendarbeit
- Identifikation der eigenen Mitglieder mit den Werten des Tennisclub
- Familienfreundlicher Verein

Im Bereich der Finanzen

- Aktuelles Niveau des Sponsorings auch für die nächsten Jahre halten
- Zwei zusätzliche Hauptsponsoren (als Kompensation für die Mindereinnahmen ab 2015 durch die Sparkasse Rothenburg) ab 2016 gewinnen
- Mehr Einnahmen durch aktive Mitglieder ab 2016
- Nebenkosten im Bereich Tennisanlage um 20% ab 2016 senken, danach stabil halten
- Weitere Investitionen für die Zukunftsfähigkeit der Tennisclubs

Welche Maßnahmen werden getroffen?

Was nützt die beste Strategie, wenn es an der Umsetzung dieser hapert und man nicht weiß wer dafür zuständig ist? Deswegen plant die Vorstandschaft des Tennisclubs Rothenburg die folgende Aktionen, um in allen oben genannten Bereichen im Sinne des Vereins Verbesserung zu erzielen.

- **Ausbau der Akquisearbeit zu den TCR-Sponsoren**
 - Ziele dafür (HSC):
 - Halten des bisherigen Sponsoring Niveaus in 2016
 - Steigerung um 15%/Jahr ab dem 2017 jährlich

- **Gewinnung von Neumitgliedern im Jugendbereich**
 - Ziele dafür (KH, RW):
 - Halten der derzeitigen Mitgliederzahl im Jugendbereich
 - Ab 2017 mindestens 5 neue jugendliche Mitglieder / Jahr

- **Gewinnung von neuen, aktiven Mitgliedern im Erwachsenenbereich**
 - Ziele dafür (FH, KG, HSC):
 - Mindestens zehn neue Mitglieder aus den Aktivitäten im Breitensportbereich (Schnuppern, Spielertreff, etc.) in 2016
 - Reaktivierung von derzeit passiven Mitgliedern zu Aktiven
 - Ab 2017 zusätzlich jedes Jahr fünf neue aktive Mitglieder
 - Weitere Bindung der aktive und sportlichen Mitglieder an den Club

- **Erhalt der Tennisanlage und deren Weiterentwicklung**
 - Ziele hierfür (KHF, DHI):
 - Durchführung von notwendigen Renovierungsmaßnahmen auf der Tennisanlage (nach Vorstandsbeschlüssen)
 - Neue Konzepte zur Energie- und Kosteneinsparung auf der Tennisanlage (nach Vorstandsbeschlüssen)

- **Weitere Verbesserungen in der Außen- und Innenwirkung des Tennisclubs**
 - Ziele hierzu (CK):
 - Pflege des Internetauftritts und Beziehung zu den restlichen Medien
 - Weiterhin offene und positive Kommunikation zu den TCR-Mitgliedern

SWOT - Analyse des Tennisclub Rothenburg

Stärken	Schwächen
<ul style="list-style-type: none"> • Traditionell, aber auch modern • Starke Vorstandschaft mit neuen und kreativen Ideen • Guter Ruf im Umfeld was Veranstaltungen betrifft • Informative und tagesaktuelle Internet Präsenz • Gute finanzielle Basis, praktisch schuldenfrei • Vier Säulenprinzip (Mitgliedsbeiträge, Sponsoren, Zuschüsse und Events) • Viel Erfahrung über das Tennisgeschäft im Club vorhanden 	<ul style="list-style-type: none"> • Zusammenhalt innerhalb des TCR-Führungsteams • Teilweise Grauzonen was Zuständigkeiten betrifft • Zu wenig Beteiligung von aktiven Mitgliedern an Arbeitsdiensten und Veranstaltungen • Zu wenige Aktive mit sportlicher Leistungsorientierung im Club • Nachwuchs bleibt nicht lange genug im Club, um sich weiter zu entwickeln • Kultur der Risiken und Standeswahrung immer noch dominant („haben wir schon immer so gemacht“)
Chancen	Bedrohungen
<ul style="list-style-type: none"> • Bessere Nutzung von neuen Medien • Visionen in der Praxis ausleben (Familienfreundlich, offen, integrativ, vorwärtsgerichtet) • Potentiale im Club noch besser nutzen • Freiräume innerhalb des TCR-Führungsteam besser nutzen • Ziele noch konkreter setzen. Wo stehen wir heute und wo wollen wir bis wann hin? Stichwort „Der geilste Club in ganz Rothenburg“. • Sponsoring durch Anreize noch weiter ausbauen 	<ul style="list-style-type: none"> • Altersstruktur im Club, verschärft sich jedes Jahr auf natürliche Weise • Unzureichende Motivation der Mitglieder für den aktiven Tennissport • Unzureichende Motivation der Mitglieder für gemeinsame Veranstaltungen • Vielfältige Alternativen der aktuellen und potentiell neuen Mitgliedern zum Tennissport • Kosten für den Unterhalt der Tennisanlage (Energie, Wasser, etc) • Abhängigkeit von Sponsoren

Funktionen innerhalb der TCR-Vorstandschaft

Anbei eine Beschreibung der einzelnen Hauptfunktionen der Vorstandsposten innerhalb des Tennisclubs Rothenburg. **Stand 15.03.2017 !**

Erster Vorsitzender (derzeit Herrmann Schiffermüller)

- Vereinsführung
- Verein nach außen vertreten
- Konzepte für Sponsoring
- Konzepte für Mitgliederneugewinnung (mit Breitensport- und Jugendwart)

Zweiter Vorsitzender (derzeit Karl-Heinz Friedel)

- Vertretung des Ersten Vorsitzenden
- Hauptverantwortung für alle Aufgaben zu der TCR-Clubanlage
- Fachliche Verantwortung für den Platzwart und die Reinigungskraft

Sportwart (derzeit Rolf Weis)

- Verantwortet alle wettkampforientierten Tennis Veranstaltungen im Club
- Kümmt sich um die ordnungsgemäßen Meldungen bei BTV und BLSV
- Vertretung für den Jugendwart

Jugendwart (derzeit Karin Hörber)

- Verantwortet alle sportlichen und sozialen Belange im Jugendbereich
- Konzepte für Neugewinnung von Jugendlichen und deren Weiterentwicklung

Kassenwart (derzeit Detlef Krautgartner, ehemalg Hirschmann)

- Verantwortet alle Geld Ein- und Ausgangsströme, Controlling
- Sorgt für die ordnungsmäßige Buchführung und Kassenverwaltung
- *Technische Zuständigkeit für die TCR-Schließanlage (derzeit Detlef Hirschmann)*

Schriftführer (derzeit Sandra Serby)

- Protokollführung während Vorstandssitzungen
- Öffentlichkeitsarbeit (Internet, Presse, andere Medien)
- Interne Kommunikation der Vorstandschaft zu den Mitgliedern
- Vertretung für den Kassenwart

Funktionen und Aufgaben innerhalb des TCR-Beirates

Anbei eine Beschreibung der einzelnen Hauptfunktionen der Beiräte innerhalb des Tennisclubs Rothenburg.

Friederike Hofmann (Breitensportwart)

- Verantworten alle sportliche Aktivitäten von Nichtmannschaftsspielern im Erwachsenenbereich
 - Schnuppertraining für Erwachsene
 - Spielertreffs und zukünftige sportliche Zusammenkünfte
 - Reaktivierung von passiven Mitgliedern im Club
 - Organisieren die Saisonöffnung und Saisonabschluss

Sissi Schröder-Wenz

- Verantwortet alle Aktivitäten, die sich innerhalb des TCR-Clubhauses abspielen
 - Küche, Pflege, Sauberkeit
 - Vermietungen des Clubhauses
 - Unterstützung bei Veranstaltungen
- Vertretung für die Protokollführung

Jan Hörber

- Unterstützung für den Sportwart zu den sportlichen Belangen und Veranstaltungen (wie Vereinsmeisterschaften und LK-Turniere)

Jonas Holstein

- Ab März 2017 neu im Beirat und für die Unterstützung im Breitensport und als Jugendtrainer tätig.

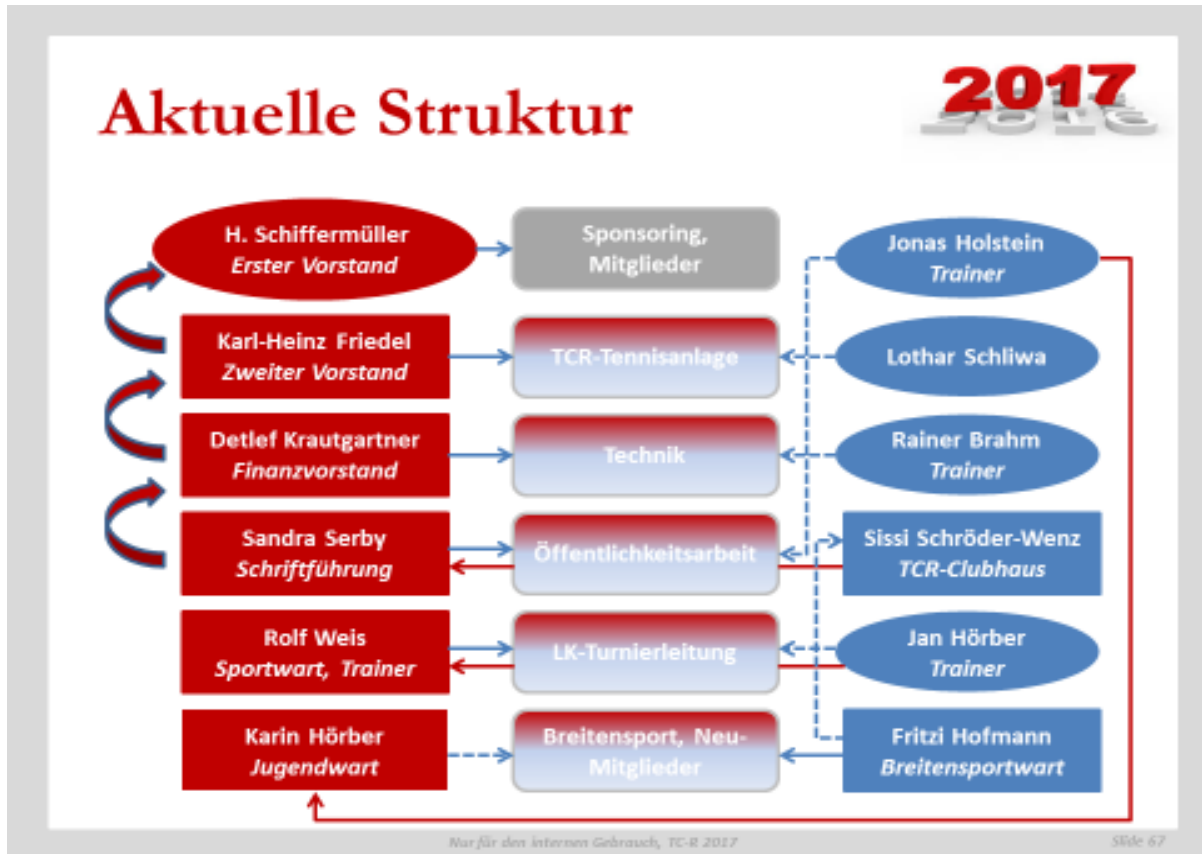
Lothar Schliwa

- Unterstützung für den zweiten Vorstand und Platzwart zum Erhalt der Tennisanlage, Schwerpunkt Tennisplätze und Gebäude

Rainer Brahm

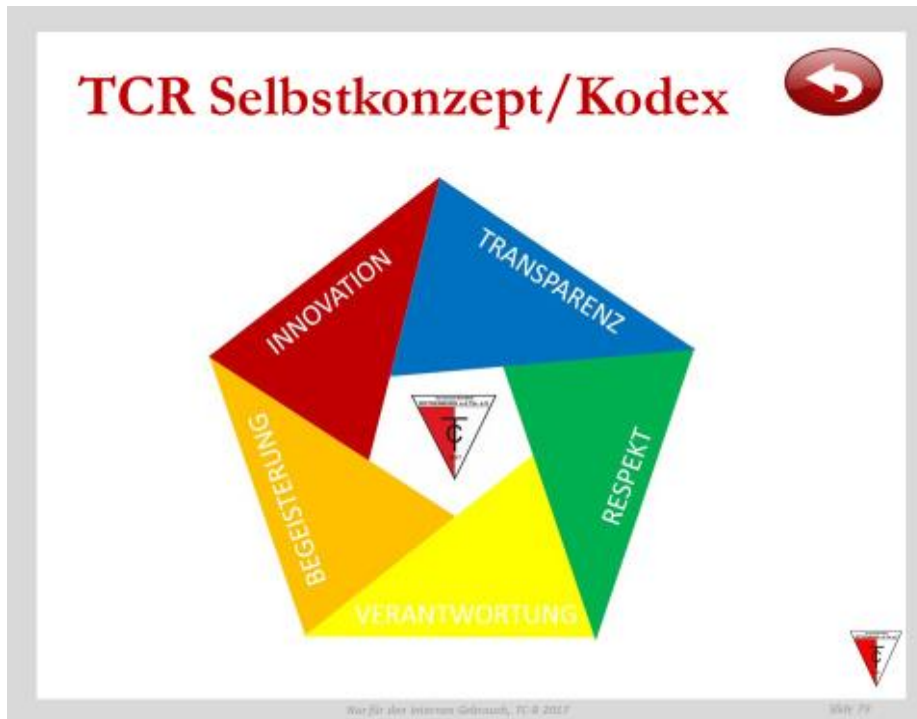
- Unterstützung des zweiten Vorstand zum Erhalt der Tennisanlage, Schwerpunkt (Elektro)Technik
- Taktische und sportliche Unterstützung der Breitensportwarte für das Erwachsenen Schnuppertraining


Aktuelle Struktur und Personen innerhalb der Vereinsführung des Tennisclubs Rothenburg ab den Neuwahlen am 14. März 2017.



Selbstkonzept und Kodex innerhalb des Tennisclubs Rothenburg


Folgende Verhaltens- und umgangskultur innerhalb der Vereinsführung und der Mitglieder sind empfohlen anzustreben.



TCR Selbstkonzept/Kodex 

Verantwortung:

„Ich übernehme Initiative und stehe für die Ergebnisse meines Handelns ein“.



Nur für den internen Gebrauch, TC-R 2017

TCR Selbstkonzept/Kodex



Begeisterung:

*„Ich gehe mit positiver Energie
voran und motiviere dadurch mein
Umfeld“.*



Nur für den internen Gebrauch, TC-R 2017

SSR 81

TCR Selbstkonzept/Kodex



Innovation:

*„Ich bin aufgeschlossen für Verän-
derungen und gehe kreativ neue
Wege“.*



Nur für den internen Gebrauch, TC-R 2017

SSR 82

TCR Selbstkonzept/Kodex



Transparenz:

*„Ich handle nachvollziehbar, ehrlich
und fair und bin somit vertrauens-
würdig“.*



Nur für den internen Gebrauch, TC-R 2017

SSR 83

TCR Selbstkonzept/Kodex



Respekt:

„Ich gehe mit anderen Clubmitgliedern, Angestellten, Lieferanten und Förderern fair, achtsam und wertschätzend um“.



Nur für den internen Gebrauch, TCR 2017

Seite 04